

Norme Europee di Modellismo Ferroviario

# Sala Montata e Binario per Sistema a Conduttore Centrale

**NEM**  
**340**

Pagina 1 di 1

Documentazione

Quote in mm

Edizione 1997

(sostituisce Edizione 1987)

© MOROP - FIMF

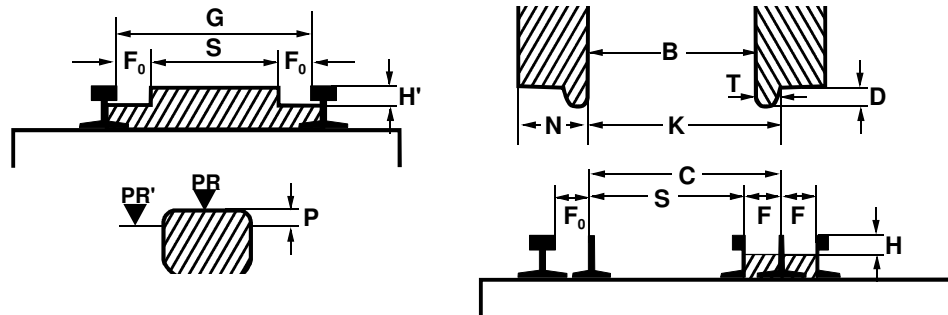
Traduzione italiana a cura di A. Manino

## 1 Scopo

Questa norma contiene sia le quote per le sale montate e il binario, che si discostano in parte dalla NEM 310, sia le informazioni riguardanti il conduttore centrale e la captazione di corrente, relative al sistema MÄRKLIN H0.

Il sistema MÄRKLIN H0 è simmetrico con conduttore centrale e linea aerea (sistemi di alimentazione rispettivamente 0-4 e 0-3 secondo la NEM 620).

## 2. Sala montata e binario



PR = Piano di rotolamento

PR' = Piano di riferimento per tutte le quote orizzontali di questa norma

Tabella per	Binario					Sala		Ruota				
Scartamento G nominale    max	C min	S max	F max	H min	K max	B min	N min	T min	D max		P	
16,6    16,7	15,0	13,6	1,7	1,3	15,0	14,0	3,0	0,9	1,0	1,35	0,25	

Analogamente rimangono valide le note della NEM 310.

Oltre ai profili di rotaia raccomandati nella NEM 120 per la scala H0, nel sistema a conduttore centrale ne viene anche impiegato uno alto 2,3 mm (Profilo 23) con le dimensioni rappresentate in figura.

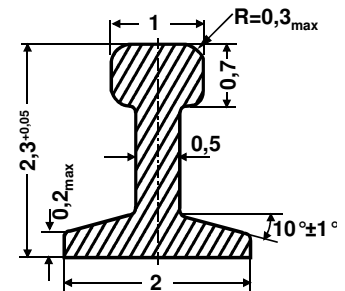
## 3. Conduttore centrale

Per ragioni estetiche, come conduttore centrale si utilizza di regola una fila di punti di contatto, anziché una rotaia continua.

**Distanza:** I punti di contatto sono di solito distanziati di una traversina; non si deve superare la distanza fra due traversine (circa 16 mm).

**Altezza:** Fra 1,8 al di sotto del PR e 0,6 al di sopra del PR.

**Scarto laterale:** su binario normale: Di regola  $\pm 0$ .  
Singoli punti di contatto possono scostarsi dall'asse del binario fino a circa 2,2 mm.  
sui deviatori: Lo scostamento laterale dipende dalla geometria del deviatoio e deve essere determinato caso per caso.



## 4. Captazione di corrente

La captazione della corrente dal conduttore centrale è ottenuta con un pattino strisciante avente le seguenti dimensioni:

**Lunghezza utile:** con 1 pattino: 44,0 minimo  
56,0 massimo  
con 2 pattini: 36,0 per ciascun pattino

**Larghezza:** 5,0