

**Norma Imperativa**  
© MOROP - FIMF

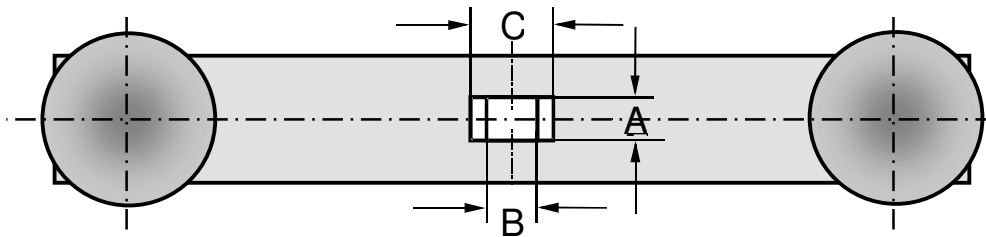
Quote in mm

**Edizione 2000**  
Traduzione italiana a cura di A. Manino

## 1 Scopo

Questa norma stabilisce le quote dell'apertura del gancio di trazione sui veicoli modello, per agganci a vite corrispondenti al reale.

## 2 Posizione e grandezza della guida



Scala	A	B	C
H0	1,1	1,2	$C = B + s$ (s = spessore della traversa di testa)
S	1,65	1,8	
0	2,2	2,4	
I	3,3	3,6	
II	4,4	4,8	

Le quote riportate in Tabella permettono al timone del gancio di trazione un brandeggiamento di circa 60°.

Per distanza e altezza dei respingenti, vedere NEM 303.

